

# Tarife / Beiträge

## Familienergänzende Betreuung

### Alter ab 3 Monate bis Ende Primarschule

1 Betreuungsstunde	Fr. 7.00
1 Betreuungsstunde Säuglinge (bis 18. Kalendermonat)	Fr. 8.00
1 Betreuungsstunde Auswärtige*	Fr. 8.00

\*Eltern, die nicht in Herisau oder Bühler wohnhaft sind und nicht bei einem Mitglied der Kibe Herisau arbeiten

#### **Mittagessen**

pauschal ab Alter 3 Monate bis Eintritt KIGA	Fr. 3.50
pauschal ab KIGA Alter	Fr. 7.00
Frühstück / Nachtessen je	Fr. 3.00
Mittagstischpauschale ab KIGA Alter **	Fr. 14.00

\*\*nur während der Schulzeit, beinhaltet ein abwechslungsreiches Mittagessen inkl. 1.5 Stunden Betreuungszeit

#### **Mindestbetreuung**

Bei Nutzung unseres Angebots gilt an allen Standorten eine Mindestbetreuungszeit von einer Stunde pro Woche, oder vier Stunden pro Monat. Ab KIGA Alter gilt eine Mindestbetreuungszeit von einer Stunde pro Monat. Wird ein Kind im Laufe eines Monats nicht zur Betreuung gebracht, fallen auch keine Mindestkosten an.

#### **An-/ Abmeldung**

Nach einer Erstanmeldung ist ihr Kind in unserer Kartei erfasst. Danach nutzen Sie unser Angebot nach Ihrem Bedürfnis. An allen Standorten ist eine Voranmeldung der Kinder erwünscht. Details entnehmen Sie bitte unseren Betreuungsreglementen.



kinder  
betreuung  
herisau

Sie haben die Möglichkeit, sich einen Teil der Betreuungskosten zu refinanzieren, das heisst:

#### **Arbeitgeberbeiträge**

Falls Ihr Arbeitgeber Mitglied im Verein Kinderbetreuung Herisau ist, ist er gewillt, einen Anteil an die Betreuungsstunde zu leisten. Die Höhe der Beiträge liegt in der Kompetenz Ihres Arbeitgebers, informieren Sie sich direkt bei der Personalabteilung.

#### **Gemeindebeiträge**

Eltern, die in Herisau steuerpflichtig sind und die Betreuungskosten aufgrund Ihrer finanziellen Situation nicht finanzieren können, erhalten einen Beitrag von der Gemeinde. Die Höhe der Beiträge ist abhängig von der individuellen, finanziellen Situation und beträgt max. Fr. 3.00 pro Betreuungsstunde. Auskünfte erteilt die Geschäftsstelle.

**Anmeldeformulare sowie Anträge für die Gemeindebeiträge erhalten Sie an allen Standorten, bei der Gemeinde und bei der Geschäftsstelle.**

Kinderbetreuung Herisau  
Geschäftsstelle  
Bahnhofstrasse 6  
9100 Herisau

[www.kibe-herisau.ch](http://www.kibe-herisau.ch)  
[info@kibe-herisau.ch](mailto:info@kibe-herisau.ch)  
Herisau, im Juni 2011

# Tarife / Beiträge

## Familienergänzende Betreuung

### Alter ab 3 Monate bis Ende Primarschule

1 Betreuungsstunde	Fr. 7.00
1 Betreuungsstunde Säuglinge (bis 18. Kalendermonat)	Fr. 8.00
1 Betreuungsstunde Auswärtige*	Fr. 8.00

\*Eltern, die nicht in Herisau oder Bühler wohnhaft sind und nicht bei einem Mitglied der Kibe Herisau arbeiten

#### **Mittagessen**

pauschal ab Alter 3 Monate bis Eintritt KIGA	Fr. 3.50
pauschal ab KIGA Alter	Fr. 7.00
Frühstück / Nachtessen je	Fr. 3.00
Mittagstischpauschale ab KIGA Alter **	Fr. 14.00

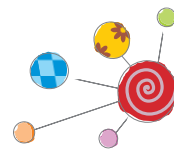
\*\*nur während der Schulzeit, beinhaltet ein abwechslungsreiches Mittagessen inkl. 1.5 Stunden Betreuungszeit

#### **Mindestbetreuung**

Bei Nutzung unseres Angebots gilt an allen Standorten eine Mindestbetreuungszeit von einer Stunde pro Woche, oder vier Stunden pro Monat. Ab KIGA Alter gilt eine Mindestbetreuungszeit von einer Stunde pro Monat. Wird ein Kind im Laufe eines Monats nicht zur Betreuung gebracht, fallen auch keine Mindestkosten an.

#### **An-/ Abmeldung**

Nach einer Erstanmeldung ist ihr Kind in unserer Kartei erfasst. Danach nutzen Sie unser Angebot nach Ihrem Bedürfnis. An allen Standorten ist eine Voranmeldung der Kinder erwünscht. Details entnehmen Sie bitte unseren Betreuungsreglementen.



kinder  
betreuung  
herisau

Sie haben die Möglichkeit, sich einen Teil der Betreuungskosten zu refinanzieren, das heisst:

#### **Arbeitgeberbeiträge**

Falls Ihr Arbeitgeber Mitglied im Verein Kinderbetreuung Herisau ist, ist er gewillt, einen Anteil an die Betreuungsstunde zu leisten. Die Höhe der Beiträge liegt in der Kompetenz Ihres Arbeitgebers, informieren Sie sich direkt bei der Personalabteilung.

#### **Gemeindebeiträge**

Eltern, die in Herisau steuerpflichtig sind und die Betreuungskosten aufgrund Ihrer finanziellen Situation nicht finanzieren können, erhalten einen Beitrag von der Gemeinde. Die Höhe der Beiträge ist abhängig von der individuellen, finanziellen Situation und beträgt max. Fr. 3.00 pro Betreuungsstunde. Auskünfte erteilt die Geschäftsstelle.

**Anmeldeformulare sowie Anträge für die Gemeindebeiträge erhalten Sie an allen Standorten, bei der Gemeinde und bei der Geschäftsstelle.**

Kinderbetreuung Herisau  
Geschäftsstelle  
Bahnhofstrasse 6  
9100 Herisau

[www.kibe-herisau.ch](http://www.kibe-herisau.ch)  
[info@kibe-herisau.ch](mailto:info@kibe-herisau.ch)  
Herisau, im Juni 2011