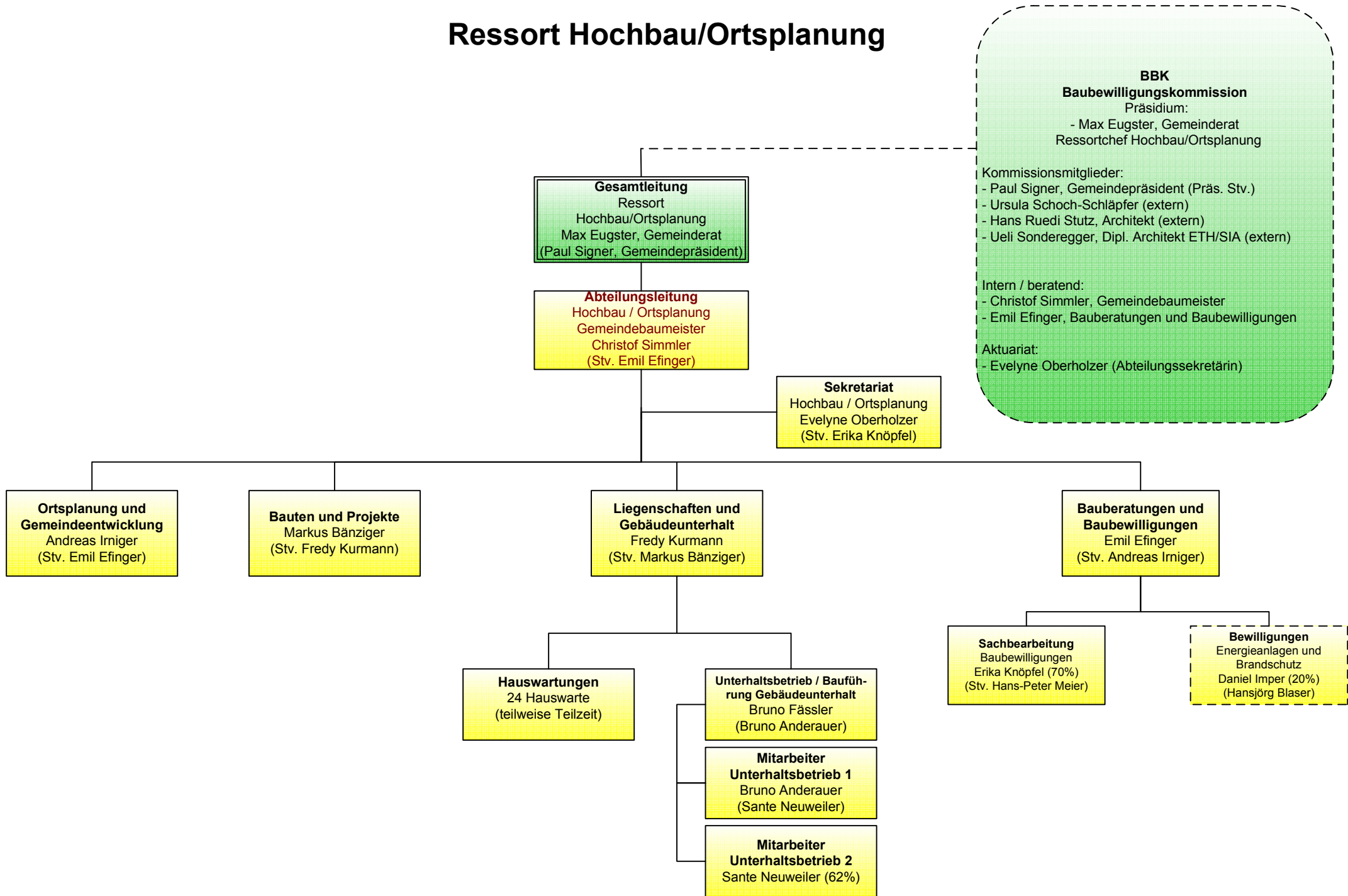


Ressort Hochbau/Ortsplanung



Gesamtleitung
Ressort
Hochbau/Ortsplanung
Max Eugster, Gemeinderat
(Paul Signer, Gemeindepräsident)

Abteilungsleitung
Hochbau / Ortsplanung
Gemeindebaumeister
Christof Simmler
(Stv. Emil Efinger)

Sekretariat
Hochbau / Ortsplanung
Evelyne Oberholzer
(Stv. Erika Knöpfel)

**Ortsplanung und
Gemeindeentwicklung**
Andreas Irniger
(Stv. Emil Efinger)

Bauten und Projekte
Markus Bänziger
(Stv. Fredy Kurmann)

**Liegenschaften und
Gebäudeunterhalt**
Fredy Kurmann
(Stv. Markus Bänziger)

**Bauberatungen und
Baubewilligungen**
Emil Efinger
(Stv. Andreas Irniger)

Hauswartungen
24 Hauswarte
(teilweise Teilzeit)

**Unterhaltsbetrieb / Baufüh-
rung Gebäudeunterhalt**
Bruno Fässler
(Bruno Anderauer)

**Mitarbeiter
Unterhaltsbetrieb 1**
Bruno Anderauer
(Sante Neuweiler)

**Mitarbeiter
Unterhaltsbetrieb 2**
Sante Neuweiler (62%)

Sachbearbeitung
Baubewilligungen
Erika Knöpfel (70%)
(Stv. Hans-Peter Meier)

Bewilligungen
Energieanlagen und
Brandschutz
Daniel Imper (20%)
(Hansjörg Blaser)

BBK
Baubewilligungskommission
Präsidium:
- Max Eugster, Gemeinderat
Ressortchef Hochbau/Ortsplanung

Kommissionsmitglieder:
- Paul Signer, Gemeindepräsident (Präs. Stv.)
- Ursula Schoch-Schläpfer (extern)
- Hans Ruedi Stutz, Architekt (extern)
- Ueli Sonderegger, Dipl. Architekt ETH/SIA (extern)

Intern / beratend:
- Christof Simmler, Gemeindebaumeister
- Emil Efinger, Bauberatungen und Baubewilligungen

Aktuariat:
- Evelyne Oberholzer (Abteilungssekretärin)