

# Legislative

**Stimmbürger und Stimmbürgerinnen**

**Einwohnerrat**  
(31 Mitglieder)

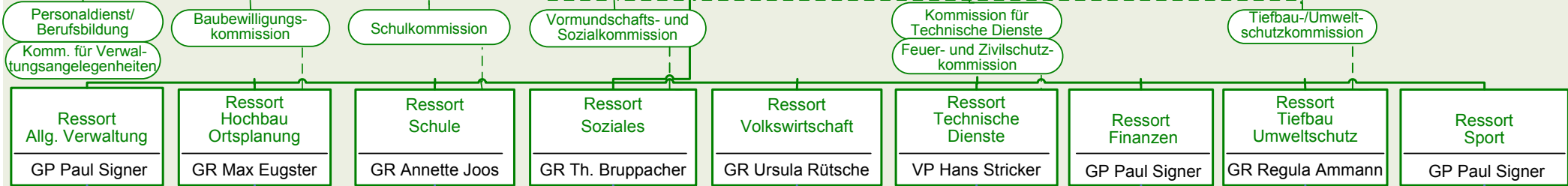
**GPK**

**Parlamentarische Kommissionen**

# Exekutive Politisch / strategische Führung

**Gemeinderat**  
(7 Mitglieder)  
**Gemeindepräsident/in**

Gemeindekanzlei  
Gemeindeschreiber/in



# Verwaltung Operative Führung

