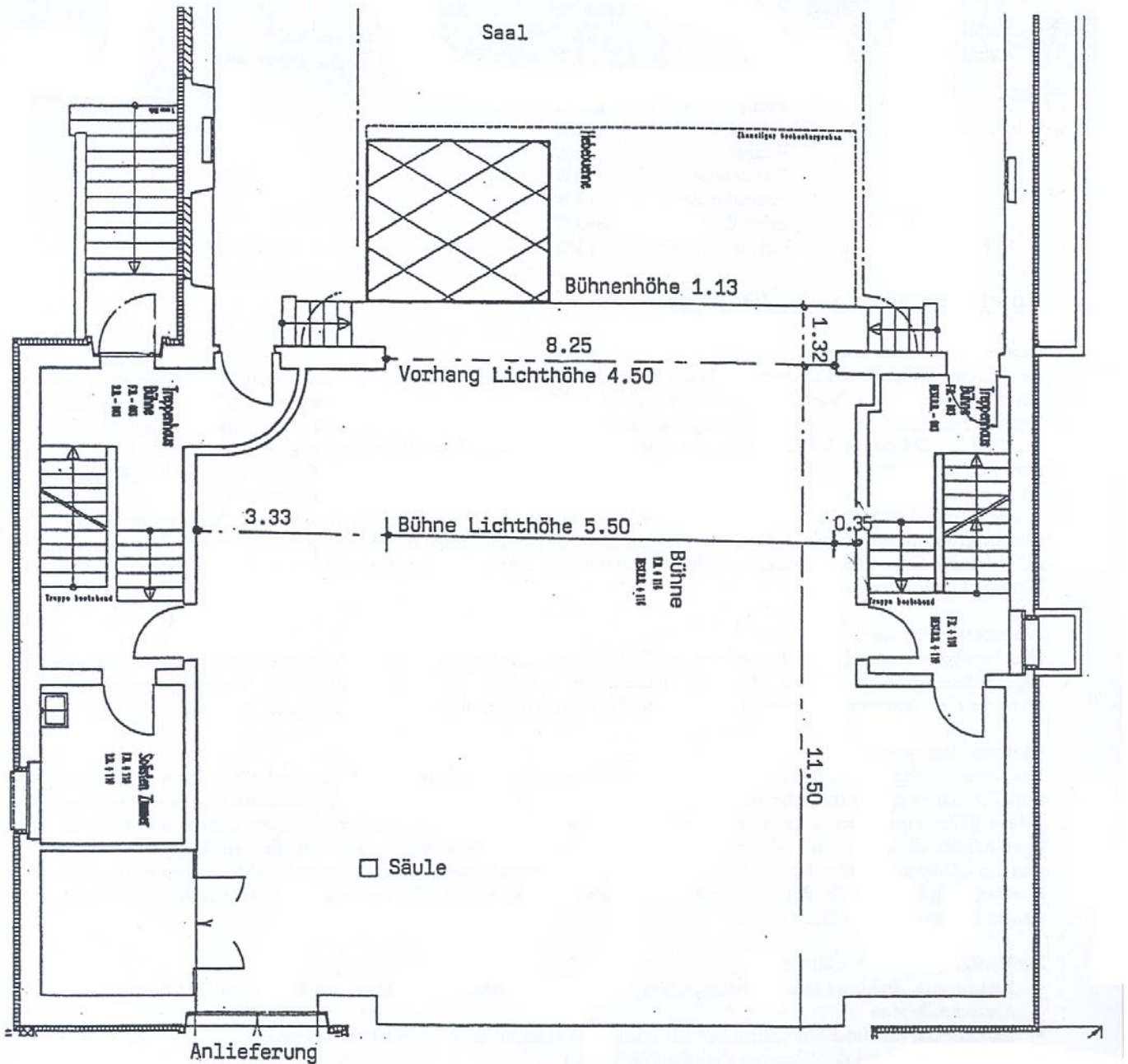


Beleuchtung und Akustik



Beleuchtungs-Technik

- **Pult** ADB TENOR Lichtsteuerpult
120 Kreise DMX512/1990
je 1 DMX-Ausgang für Dimmer und Farbwechsler
externer Monitor
Midi- und Audiosteuerung
- **Anschluss** auf Bühne und Galerie mit Neutrix XLR5
- **Nebenpult** Nebenpultsteuerung - analog - für Saallicht, etc.
- **Leistungseinheiten** ADB EURODIM 2 Schrank
60 x 2.5 kW - Einschübe

Scheinwerfer-Ausstattung

	Stück	Typ	Leistung	Bemerkung
Verfolger	2	Profil	2 kW	mit Hand-Farbwechsler
Bühne + Saal	9	Profil	2 kW	2 Stück mit DMX-Farbwechsler
	6	Profil	1 kW	
	4	Profil	650 W	
	4	Fresnel	2 kW	
	2	Fresnel	1 kW	
	3	Plankonfex	1 kW	
	6	Prismakonfex	1 kW	
	4	Prismakonfex	650 W	
	Horizont	12	Asymmetrisch	

Kurzbeschreibung Akustikanlage

Grosser Saal / Lautsprecher

Beschallung des grossen Saals mittels 4 Hochleistungsboxen über der Bühne für Saal und Galerie (Bühnenbetrieb, Theater, Ansprachen usw.). Beschallung unter der Galerie als Unterstützung bei Grossanlässen oder als Hintergrundbeschallung für Bankette usw. Beschallung der Bühne mittels separaten Bühnenmonitoren, links und rechts der Bühne angeordnet (Mithören Musik bei Vorführungen, abzustellen bei Einsatz Mikrofone - Rückkopplung). Die Beschallung des Foyers wird normalerweise ab der Zentrale Restaurant übernommen. Bei Betrieb der Zentrale Grosser-Saal und bei gedrückter Taste Foyer erfolgt Betrieb Foyer vom Grossen-Saal aus. Die Lautstärke in den Garderoben und im Raum unter der Bühne (Mithörkontrolle, Stand des Ablaufs usw.) werden von der Zentrale Grosser-Saal versorgt. Die jeweiligen Lautsprechergruppen sind einzeln ab Regiepult ein- und ausschaltbar und global in der Lautstärke regulierbar. Eine eingebaute, induktive Schwerhörigenanlage erlaubt Hörbehinderten mit entsprechenden, induktiven Hörapparaten eine freie Platzwahl im grossen Saal.

Probetrieb Bühne

Eine Fernbedienung auf der Bühne erlaubt den Probetrieb ohne Regiepult, indem an dieser Fernsteuerung Musikgeräte angeschlossen werden können, die dann automatisch nur über die Bühnenlautsprecher wiedergegeben werden. (Probetrieb Tanznummer, Aerobic usw.) Dieser Probetrieb kann ohne das grosse Regiepult erfolgen.

12-Kanal-Regiepult

Das aktive Regiepult enthält 12 separat regulierbare Eingangskanäle welche für Mikrofon- oder Aux-Pegel umschaltbar sind. Ein-Gain-Regler erlaubt die Vorpegelung der Eingänge. Die drahtgebundenen Mikrofonstellen sind über Steckdosen auf der Bühne erschlossen. 2 drahtlose Mikrofonanlagen werden über das Pult reguliert, 2 weitere drahtlose Mikrofonanlagen können direkt ans Pult oder an die Mik.Steckdosen angeschlossen werden. Ebenfalls sind ein Doppel-Tape-Deck und ein CD-Spieler vorhanden, die direkt an das Regiepult angeschlossen werden können (Effekte, Pausenmusik usw.). Das Regiepult kann auf der Bühne und auf der Galerie eingesteckt werden. Ein Verlängerungskabel erlaubt auch den Einsatz im hinteren Teil des Saales unten.

Zur Verfügung stehende Mikrofone

- 2 komplette, drahtlose Mikrofonanlagen, Empfänger in Hauptzentrale eingebaut, mit Hand- und Taschensender mit Ansteckmikrofon
- 1 komplette, drahtlose Mikrofonanlage mit Hand- und Taschensender mit Ansteckmikrofon
- 1 komplette, drahtlose Mikrofonanlage mit Handsender
- 4 komplette, drahtgebundene Mikrofonstellen mit Elektret-Kondensator-Mikrofonen, Bodenstativ, Querarm und Anschlusskabeln
- 1 komplette, drahtgebundene Mikrofonstelle mit dyn. Mikrofon (Ansprachen)
- 1 Grenzflächenmikrofon für Übertragung von Theateraufführungen usw. (z.B. Mikrofon auf dem Tisch, da in den meisten Theaterstücken ein Tisch in der Mitte steht).

Grossanlässe

Bei Grossanlässen (Lotto usw.) können sowohl das Restaurant als auch die kleinen Säle mit der Hauptzentrale GrosserSaal verbunden werden. Mittels den Mikrofonsteckdosen und den flexibel einsetzbaren, drahtlosen Mikrofonanlagen können so aus praktisch jedem Raum Zahlenkontrollen usw. auf die Hauptzentrale übertragen werden.

Video

Die Bühne wird von einer Farbkamera frontal überwacht. Ein Monitor steht auf der Bühne, ein Monitor im Warteraum unter der Bühne. Einerseits kann so von der Bühne aus das Lichtkonzept verfolgt werden, andererseits kann unter der Bühne das Geschehen mit verfolgt werden. Ebenfalls sind auf der Bühne Aufnahmen auf einen Video-Recorder möglich (Scart-Anschluss).